



GSP s.r.o.
Klimkovická 142/26
70800 Ostrava

naše značka
5000890401

vyřizuje
Jiří Farny

datum
29.01.2014

Věc:

"Revitalizace území po důlní činnosti v k.ú. Bruntál - lokalita "Uhlířský vrch" - I. etapa"

K.ú. - p.č.: Slezský Kočov, Bruntál-město

Stavebník: Město Bruntál, Nádražní 994/20, 79201 Bruntál

Účel stanoviska: Povolení stavby - územní režim

RWE GasNet, s.r.o., jako provozovatel distribuční soustavy (PDS) a technické infrastruktury, zastoupený RWE Distribuční služby, s.r.o., vydává toto stanovisko:

V zájmovém území vyznačeném v příloze tohoto stanoviska, nejsou umístěna žádná stávající plynárenská zařízení ve vlastnictví nebo správě RWE GasNet, s.r.o.


V rozsahu území vyznačeného v příloze souhlasíme s povolením stavby dle zákona 183/2006 Sb. ve znění pozdějších předpisů např. s vydáním územního rozhodnutí, zjednodušeným územním řízením, vydáním územního souhlasu, uzavřením veřejnoprávní smlouvy, ohlášením, stavebním povolením, veřejnoprávní smlouvou o provedení stavby nebo oznámením stavebního záměru s certifikátem autorizovaného inspektora. V případě uzavření veřejnoprávní smlouvy nebude RWE GasNet, s.r.o. ani RWE Distribuční služby, s.r.o., jako zmocněnec RWE GasNet, s.r.o., účastníkem územního ani stavebního řízení a nebudou uvedeni ve třetích osobách veřejnoprávní smlouvy.

Platí pouze pro území vyznačené v příloze tohoto stanoviska a to 24 měsíců ode dne jeho vydání.

Stanovisko bylo vygenerováno na základě vaší žádosti automaticky.

Za správnost a úplnost dokumentace předložené s žádostí včetně jejího souladu s platnými předpisy plně zodpovídá její zpracovatel. Stanovisko nenahrazuje případná další stanoviska k jiným částem stavby.

V případě další korespondence nebo jednání (např. změna stavby) uvádějte naši značku - 5000890401 a datum tohoto stanoviska. Kontakty jsou k dispozici na www.rwe-ds.cz nebo Zákaznická linka 840 11 33 55.


Jiří Farny
vedoucí regionální OSS-Nový Jičín
odděl. reg. oper. správy sítí Nový Jičín
RWE Distribuční služby, s.r.o.
+420595142033
jiri.farny@rwe.cz

Přílohy: Orientační zakres plynárenského zařízení

RWE Distribuční služby, s.r.o.

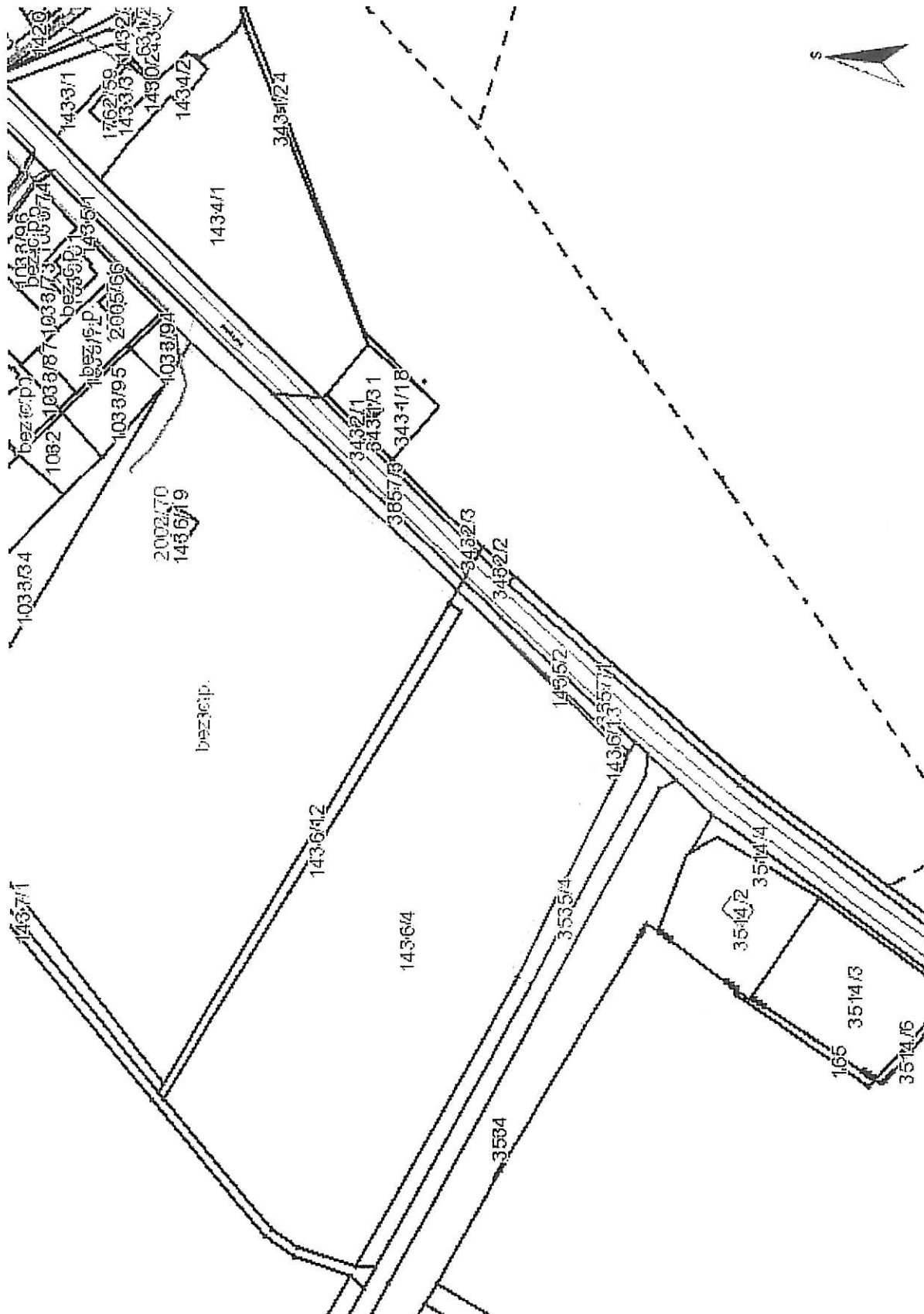
Plynárenská 499/1
657 02 Brno
T +420532221111
F +420545578571
E info_ds@rwe.cz
I www.rwe.cz
IČ: 27935311
DIČ: CZ27935311

Zapsán do obchodního rejstříku:
Krajský soud v Brně
oddíl C, vložka 57165
26.07.2007

Bankovní spojení:
ČSOB a.s.
Číslo účtu: 17837923
Kód banky: 0300

Příloha: Orientační zakres plynárenského zařízení. Tato příloha je nedílnou součástí stanoviska č. 5000890401 ze dne 29.01.2014.

Provozovatel DS: RWE GasNet, s.r.o.; Stavebník: Město Bruntál, Nádražní 994/20, 79201 Bruntál. K.ú.: Slezský Kočov, Bruntál-město.



Legenda:

	linie plynovodu
	NTL
	STL
	VTL
	VVTL
	nefunkční
	výstavba
	regulační stanice
	ochranné zařízení
	kabel
	elektropojka
	kabel protikoroziční ochrany
	anodové uzemnění
	stanice katodové ochrany